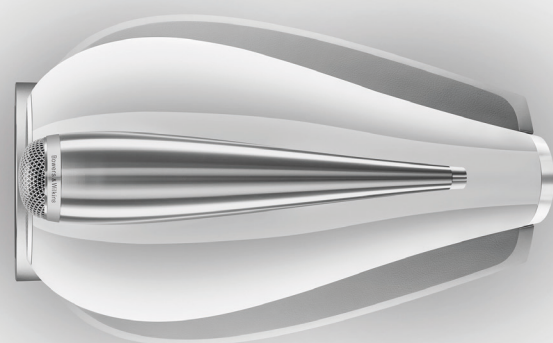


Эволюция превосходства

Это не просто еще одно семейство акустики. Каждое новое поколение Серии 800 Diamond это эпохальное событие для Bowers & Wilkins. Это наш эталон, образец; самое совершенное семейство АС, которое мы знаем, как делать. Для нас, Серия 800 Diamond – это все, что мы умеем и все, что мы есть.

802 D4

802 D4 обеспечивает большую часть качества звука 801 D4, включая такую же турбинную голову для СЧ-динамика, но в целом по более доступной цене. Идеально подходит для стерео воспроизведения референсного уровня, а также является отличным выбором в приложениях для домашнего кинотеатра.

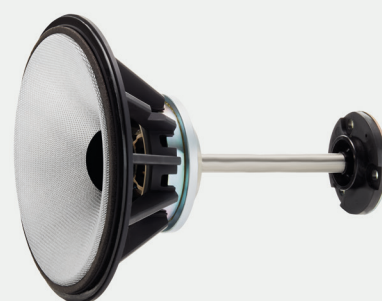


Алюминиевая верхняя пластина

Жесткость корпуса стерео моделей усилена новой алюминиевой верхней пластиной, что обеспечивает более реалистичное звучание и одновременно дает идеальную основу для новой кожаной отделки от Connolly.

Корпус СЧ-динамика с виброразвязкой

В диффузоре отдельного СЧ-динамика используются четыре патентованные технологии Bowers & Wilkins: материал Continuum, FST подвес, бионический подвес центрирующей шайбы и виброразвязка, что обеспечивает минимальные помехи от басовых драйверов колонки.



802 D4



Технические характеристики	Алмазный твитер Твитер-наверху в массивном корпусе Диффузор из материала Continuum с FST™ подвесом Антирезонансный колпачок Бионический подвес Турбинная голова Matrix™ Басовые диффузоры с профилем Aerofoil Порт Flowport™	
Описание	3-полосная АС с портом фазоинвертора	
Динамики	1x ø25мм (1in) алмазный купольный твитер 1x ø150мм (6in) FST™ СЧ-динамик с диффузором Continuum 2x ø200мм (8in) НЧ-драйвера с диффузором Aerofoil	
Диапазон частот	14 Гц – 35 кГц	
Полоса частот (+/- 3дБ от референсной оси)	17 Гц – 28 кГц	
Чувствительность (на оси при 2.83Vrms на 1м)	90 дБ	
Гармонические искажения	2-я и 3-я гармоники (90 дБ, 1м на оси) <1% 70Гц - 20 кГц <0.3% 100Гц - 20 кГц	
Номинальный импеданс	8Ω (мин. 3.0Ω)	
Реком. мощность усилителя	50Вт – 500Вт на 8Ω без клиппирования	
Макс. реком. импеданс кабеля	0.1Ω	
Размеры	Высота: 1218мм Ширина: 413мм Глубина: 602мм	
Вес, нетто	88.1кг	
Отделка	Корпус: Полированная черная Матовое розовое дерево Матовый орех Белая	Гриль: Черный Серый Черный Серый